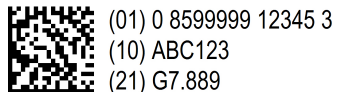


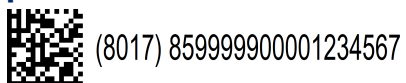
Využití standardů Systému GS1 ve zdravotnickém zařízení

Procesy a doporučené datové nosiče (čárový kód GS1-128 a 2D kód GS1 DataMatrix)

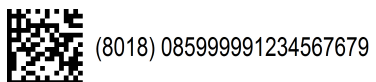
1. Identifikace zdravotnických prostředků



2. Identifikace zdravotnického personálu



3. Identifikace pacienta



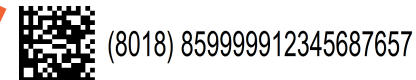
4. Identifikace majetku



5. Identifikace logistických jednotek



3. Identifikace pacienta



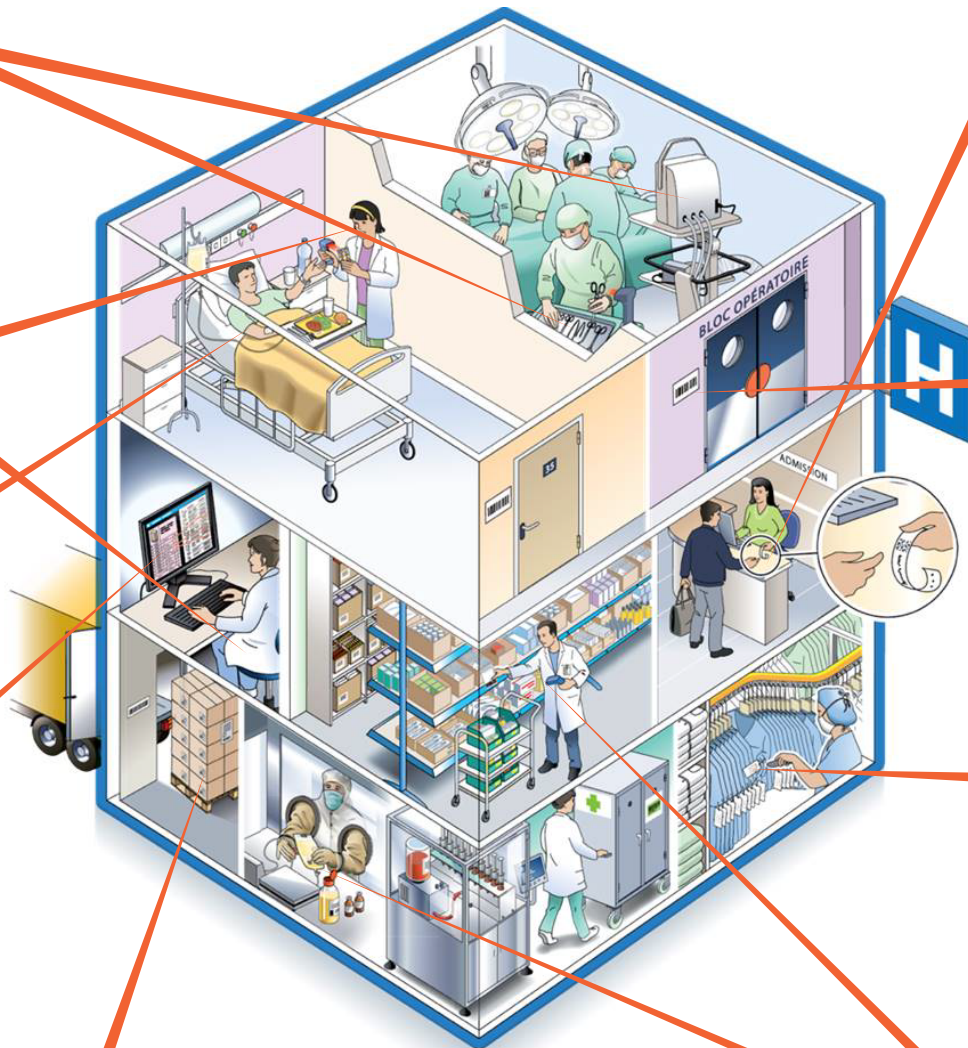
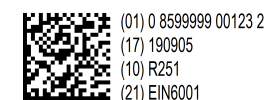
8. Identifikace objektů, oddělení apod.



7. Identifikace nemocničního prádla



6. Identifikace léčivých přípravků



Standardní identifikace položek ve zdravotnickém zařízení

1) Zdravotnické prostředky

Podpora sledovatelnosti lékařských nástrojů pro konkrétní výkon a pacienta, automatizace procesů jako je sterilizace nebo stahování z oběhu.

Doporučená identifikační struktura: **GTIN**: AI (01), formát N2+N14 + **sériové číslo** AI (21), formát N2+X..20

Doporučený datový nosič: **GS1 DataMatrix**

2) Zdravotnický personál

Jednoznačná identifikace poskytovatele zdravotní péče v celém procesu léčby a automatický záznam příslušné informace do elektronické karty pacienta.

Doporučená identifikační struktura: **GSRN**: AI (8017), formát N4+N18

Doporučený datový nosič: **GS1 DataMatrix**

3) Pacienti

Jednoznačná identifikace pacienta při vstupu do zdravotnického zařízení pomocí náramku s identifikačním číslem a čárovým kódem. Jeho snímáním je možno propojit pacienta s údaji o medikaci, laboratorními vzorky nebo jednotlivými výkony a vše automaticky zaznamenat do elektronické karty pacienta.

Doporučená identifikační struktura: **GSRN**: AI (8018), formát N4+N18

Doporučený datový nosič: **GS1 DataMatrix**

4) Majetek

Automatická evidence majetku a vybavení zdravotnického zařízení. Elektronický záznam dat umožňuje sledovatelnost, usnadňuje inventarizaci a efektivní řízení zásob.

Doporučená identifikační struktura: **GIAI**: AI (8004), formát N4+X..30

Doporučený datový nosič: **GS1-128**

5) Logistické jednotky

Snímání veškerých dodávek (léků, zdravotnických prostředků i dalšího spotřebního zboží) do nemocnice, automatizace skladových operací, optimalizace stavu zásob a shromažďování dat potřebných pro sledovatelnost.

Doporučené identifikační struktury: **SSCC**: AI (00), formát N2+N18; **GTIN**: AI (01), formát N2+N14 + **číslo šarže** AI (10), formát N2+X..20; **datum použitelnosti** AI (17), formát N2+N6

Doporučený datový nosič: **GS1-128**

6) Léčivé přípravky

Efektivní řízení skladových zásob, příprava a evidence výdeje do spotřeby, sledování spotřeby na jednotlivých odděleních nebo u konkrétního pacienta. Skenování čárových kódů podporuje elektronizaci zdravotní dokumentace.

Doporučená identifikační struktura: **GTIN**: AI (01), formát N2+N14 + **číslo šarže** AI (10), formát N2+X..20; **datum použitelnosti** AI (17), formát N2+N6; **sériové číslo** AI (21), formát N2+X..20

Doporučený datový nosič: **GS1 DataMatrix**

7) Nemocniční prádlo

Podpora automatické evidence vybavení zdravotnického zařízení - nemocničního prádla. Sledovatelnost, snadná inventarizace a efektivní řízení zásob.

Doporučená identifikační struktura: **GIAI**: AI (8004), formát N4+X..30

Doporučený datový nosič: **GS1-128**

8) Objekty, oddělení apod.

Jednoznačná identifikace objektů, oddělení, operačních sálů, skladových prostor, toalet, kuchyní apod. Přesné směrování dodávek, evidence objednávek či výdejů do spotřeby podle konkrétního nákladového střediska nebo přiřazení přístupových práv.

Doporučená identifikační struktura: **GLN**: AI (414), formát N3+N13, možnost rozšíření ke konkrétnímu GLN AI (254), formát N3+X..20

Doporučený datový nosič: **GS1-128**

Význam zkratk:

AI = GS1 aplikační identifikátor; numerický prefix definující datové pole, které po něm následuje.

N = numerické pole; N14 = numerické pole s pevnou délkou 14 znaků

X = alfanumerické pole; X..20 = alfanumerické pole s proměnnou délkou max. 20 znaků

GS1 Czech Republic

Na Pankráci 30, Praha 4, 140 00

T +420 227 031 261 | **E** info@gs1cz.org

www.gs1cz.org

GS1 is registered trademark of GS1 AISBL.

All contents copyright © GS1 AISBL 2018
