

Aplikace GS1 Healthcare Barcode Scanner 4.6

GS1 Healthcare Barcode Scanner (HBSA) je aplikace vyvinutá standardizační společností GS1 Hungary za účelem podpory globálních potřeb správné aplikace standardů GS1 ve zdravotnickém sektoru.

Aplikace poskytuje přístup k datovému obsahu standardních lineárních a dvourozměrných čárových kódů vč. statických informací o typu, obsahu a umístění naskenovaného čárového kódu s uvedením možných chyb.

Odkaz:

<https://hbsa.gs1.org/>

Obsah

Manuál	2
Úvod	2
1. Mobilní aplikace	2
2. Webové rozhraní	2
3. Cloudový prostor pro uložení záznamů	2
Registrace.....	3
Proces registrace.....	3
Healthcare Barcode Scanner App – mobilní aplikace.....	4
HBSA pro Android	4
HBSA pro iOS.....	7
Healthcare Barcode Scanner – webové rozhraní.....	10

*Prosím, věnujte pozornost **Nastavení aplikace na stranách 5 a 8.***

Manuál

Webové rozhraní a aplikace vytvořené standardizační organizací GS1 mohou být použity pouze v souladu s tímto manuálem. Veškeré výstupy mají pouze informativní charakter a nelze je považovat za mezinárodně platné protokoly o kvalitě čárového kódu.

Úvod

GS1 Healthcare Barcode Scanner byl vyvinut pro tři oblasti použití s těmito funkcemi:

1. Mobilní aplikace

- Provádí skenování čárových kódů.
- Ověřuje čárový kód podle pravidel z GS1 General Specifications – splnění pravidel standardu GS1 týkajících se druhu čárového kódu, formátu dat, datového obsahu, ověření dat z GS1 Globálního registru (GRP) podle GS1 Company Prefixu.
- Umožňuje evidenci naskenovaných čárových kódů, a to i do cloudového prostoru.
- GS1 Digital Link – přístup k více digitálním informacím formou skenování čárového kódu

2. Webové rozhraní

- Slouží pro registraci společnosti a uživatele k použití Healthcare Barcode Scanner.
- Umožňuje prohlížení historie skenování.
- Vytváří přehled dat z naskenovaných čárových kódů.
- Umožňuje export dat.

3. Cloudový prostor pro uložení záznamů

- Cloudový prostor je napojený na mobilní i webovou aplikaci.



Tento manuál popisuje funkce a návod na použití webového rozhraní GS1 Healthcare Barcode Scanner (HBS) a mobilní aplikace GS1 Healthcare Barcode Scanner App (HBSA) pro verzi softwaru 4.6.

Mobilní aplikace i webové rozhraní jsou k dispozici pouze v anglickém jazyce. Návod v anglickém jazyce naleznete zde: <https://loggerhbsa.blob.core.windows.net/public-documents/hbsa-user-guide.pdf>

Registrace

Registrace probíhá na webových stránkách <https://hbsa.gs1.org/> v sekci Company registration (registrace společnosti) a User registration (registrace uživatele).

Proces registrace

Vyplňte registrační formulář na webové stránce a potvrďte registraci. V případě nejasností neváhejte kontaktovat manažerku pro sektor zdravotnictví Lenku Vondrovou vondrova@gs1cz.org.

Pro přihlášení do mobilní aplikace i webového rozhraní použijte stejné přihlašovací údaje.

Healthcare Barcode Scanner App – mobilní aplikace

Aplikace s názvem *GS1 Healthcare Barcode Scanner* je ke stažení na App Store nebo Google Play. Mobilní aplikace se u obou operačních systémů v detailech liší, proto uvádíme návod pro operační systém Android odděleně od návodu pro operační systém iOS.

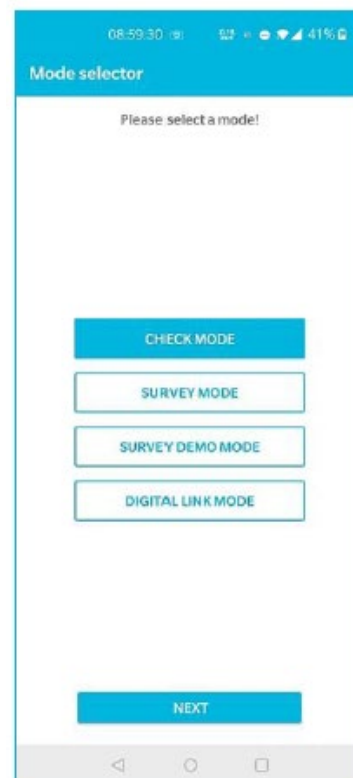
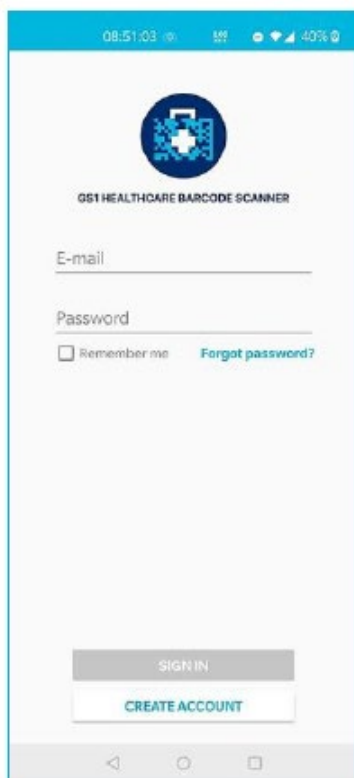
Odkazy ke stažení:

<https://play.google.com/store/apps/details?id=com.gs1logger.hbs&hl=cs>

<https://apps.apple.com/us/app/gs1-healthcare-barcode-scanner/id1255905843>

HBSA pro Android

Pro přihlášení použijte dle kroku registrace váš zaregistrovaný e-mail a heslo.



Po přihlášení máte na výběr čtyři způsoby použití aplikace:

- Check mode
- Survey mode
- Survey demo mode
- Digital Link mode

Check mode – režim kontroly

V tomto režimu můžete naskenovat a zkontrolovat čárový kód s použitím pravidel platných v GS1 General Specifications. Jde o režim skenování po jednom kódu, kdy jsou všechny údaje přenášeny i do webového rozhraní.

Survey mode a Survey demo mode – Vytvoření přehledu

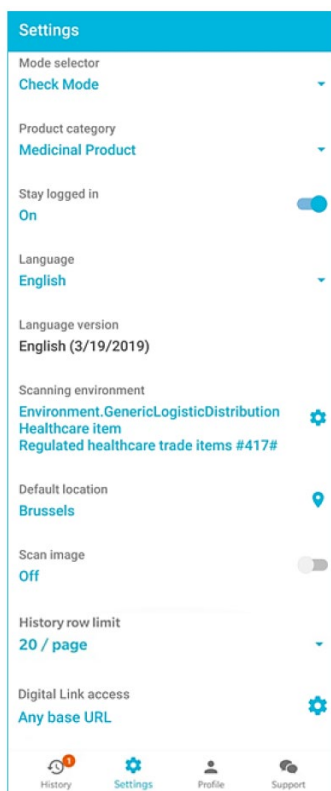
Tento režim umožňuje skenování většího množství čárových kódů za účelem vytvoření přehledu s možností nahrání do webového rozhraní.

Digital Link mode

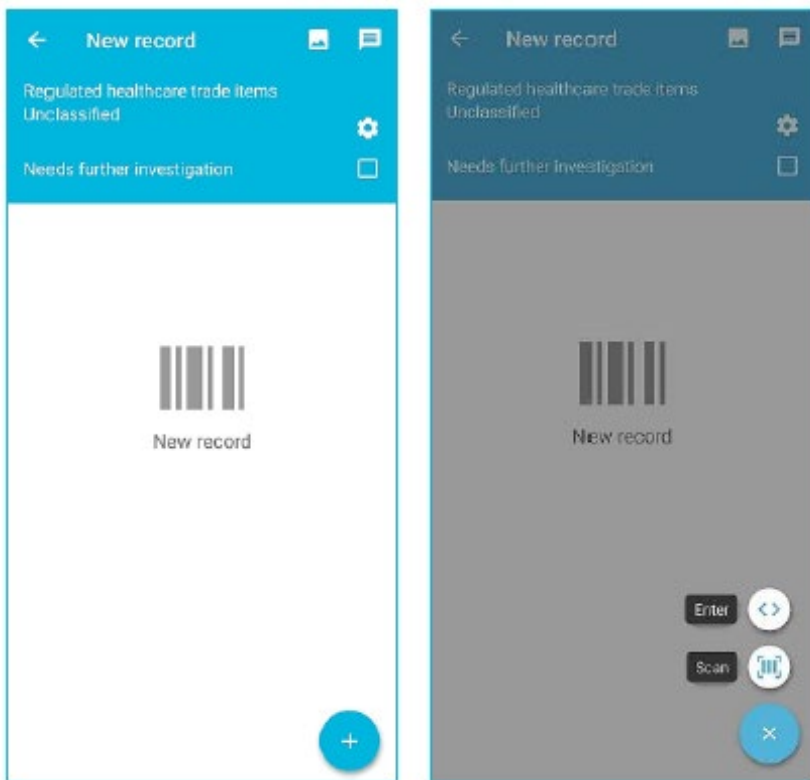
Režim pro skenování čárového kódu, který obsahuje Digitální link, a přesměrování na webovou stránku s informacemi o produktu.

NASTAVENÍ

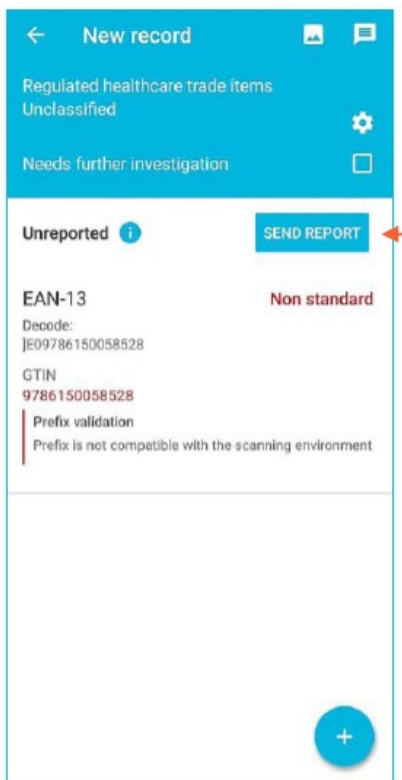
Před každým naskenováním čárového kódu prosím věnujte pozornost správné konfiguraci (Settings - nastavení), aby byla zajištěna kontrola pro správný typ čárového kódu. Zásadní je nastavení kategorie zboží (Product category) a aplikační oblasti (Scanning environment) ve třech úrovních. Aplikace podle těchto oblastí použití srovnává parametry čárového kódu s pravidly standardu zapsanými v GS1 General Specification.



Jakmile budete mít aplikaci řádně nastavenou, lze začít skenovat klepnutím na obrazovku – New record nebo na symbol plus.



Načtené informace mohou mít tuto podobu:



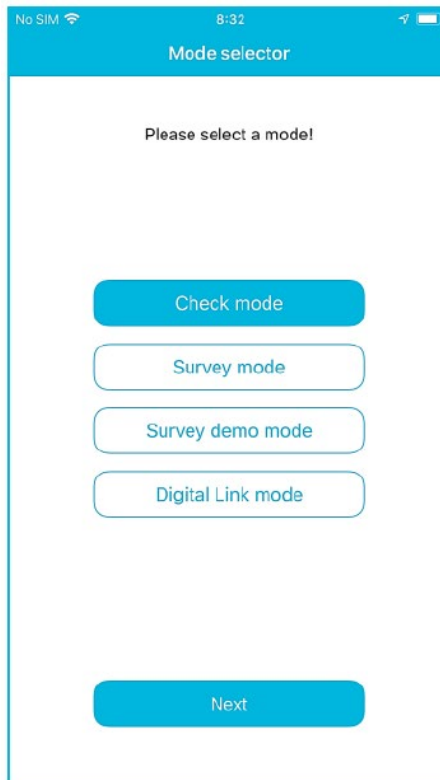
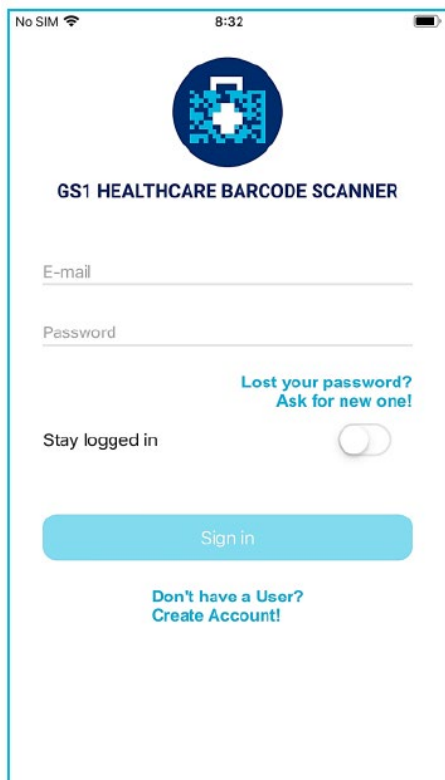
Na příkladu z obrázku se jedná o kód, který nevyhovuje standardu GS1. Doporučujeme pokračovat s funkcí Report, která odešle dotaz na helpdesk GS1, nebo kontaktovat manažerku pro sektor zdravotnictví.

V případě naskenování čárového kódu, který vyhovuje standardu GS1, funguje opět nabídka funkcí pod modrou ikonou plus – funkce Save, která uloží načtený kód do vaší aplikace, do historie a na cloud. Do webového rozhraní jej můžete odeslat pomocí funkce Upload.

Nastavení, podle kterého se čárový kód kontroluje, je možné dodatečně upravovat.

HBSA pro iOS

Pro přihlášení použijte podle kroku Registrace váš zaregistrovaný e-mail a heslo.



Po přihlášení máte na výběr čtyři způsoby použití aplikace:

- Check mode
- Survey mode
- Survey demo mode
- Digital Link mode

Check mode – režim kontroly

V tomto režimu můžete naskenovat a zkontrolovat čárový kód s použitím pravidel platných v GS1 General Specifications. Jde o režim skenování po jednom kódu, kdy jsou všechny údaje přenášeny i do webového rozhraní.

Survey mode a Survey demo mode – Vytvoření přehledu

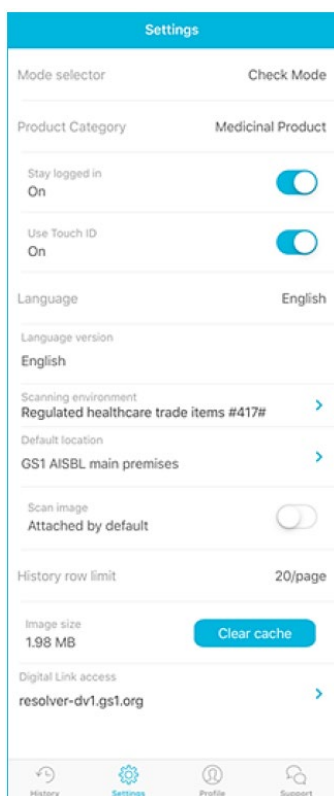
Tento režim umožňuje skenování většího množství čárových kódů za účelem vytvoření přehledu s možností nahrání do webového rozhraní.

Digital Link mode

Režim pro skenování čárového kódu, který obsahuje Digitální link, a přesměrování na webovou stránku s informacemi o produktu.

NASTAVENÍ

Před každým naskenováním čárového kódu prosím věnujte pozornost správné konfiguraci (Settings - nastavení), aby byla zajištěna kontrola pro správný typ čárového kódu. Zásadní je nastavení kategorie zboží (Product category) a aplikační oblasti (Scanning environment) ve třech úrovních. Aplikace podle těchto oblastí použití srovnává parametry čárového kódu s pravidly standardu zapsanými v GS1 General Specification.

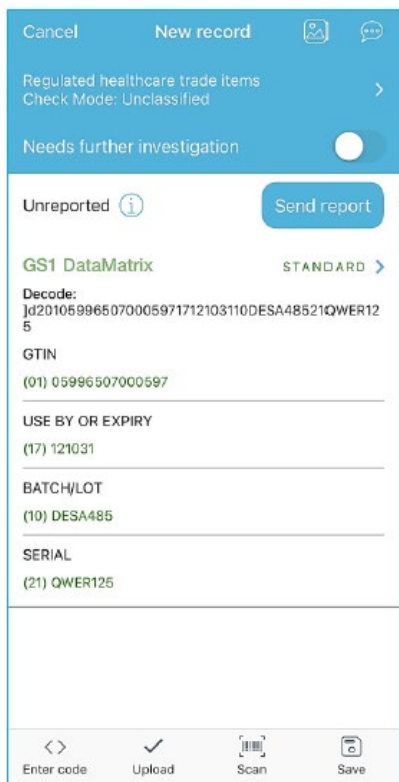


Aplikace podle těchto oblastí použití srovnává parametry čárového kódu s pravidly standardu uvedenými v GS1 General Specification.

Jakmile budete mít aplikaci řádně nastavenou, lze začít skenovat klepnutím na obrazovku – New record nebo na spodní liště tlačítkem Scan.



Načtené informace mohou mít tuto podobu:



Pro podrobný popis lze rozkliknout tlačítko STANDARD nebo MEETS GS1 STANDARD.

Možnost Save uloží načtený kód do vaší aplikace, do historie a na cloud. Do webového rozhraní jej můžete odeslat pomocí funkce Upload.

V případě nejasností můžete odeslat Report, který zobrazí v helpdesku GS1 pro následné poskytnutí podpory.

Healthcare Barcode Scanner – webové rozhraní

K přihlášení do webového rozhraní je možné se přihlásit zde:

<https://hbsa.gs1.org/Home/Login>

Záložka list

Záznamy z historie z mobilní aplikace jsou přehledně seřazeny v této záložce. Lze je filtrovat, mazat, případně nahlašovat na lokální pracoviště GS1 s požadavkem na posouzení nebo podporu.

The screenshot displays the GS1 web interface. At the top, it shows the GS1 logo and the text "The global language of business". The user is logged in as "Gottfrank Tibor (admin)". The main navigation bar includes "List", "Survey", "Statistics", and "Contacts". Below this, there are filter fields for "GS1 MO:", "GS1Lib status:", "Company:", "GEPIR status:", "User:", and "From - To:". A "Records per page" dropdown is set to "10". There are "Advanced" and "Filter" buttons. The main content area shows a table with columns: "DATA CONTENT", "PRODUCT CATEGORY", "GS1LIB STATUS", "TIME SCAN", "LOCATION OF SCAN", and "GEPIR status". The first row shows a scan with a "Faulted" status. Below the table, there are buttons for "OPEN GALERY" and "MORE DETAILS". At the bottom right, there are buttons for "Export images" and "Export list as CSV".

DATA CONTENT	PRODUCT CATEGORY	GS1LIB STATUS	TIME SCAN	LOCATION OF SCAN	GEPIR status
GTIN (01) 10885380156304 BATCH/LOT (10) 2992AC2	None of the Above	Standard RAW DATA Jd20110885380156304102992 AC2	1/13/2023 9:34 PM UTC +00:00	United States Of America (414) 1380000000002	Faulted

Seznam je možné jednoduše vyexportovat ve dvou formátech.

U každého záznamu lze otevřít galerii, kde je nahraná fotografie snímaného čárového kódu. V nabídce „detaily“ jsou k dispozici podrobné informace, zda čárový kód splňuje pravidla standardu GS1, údaje o druhu čárového kódu, formátech dat, datovém obsahu, ověření dat z GS1 Globálního registru (GRP) podle GS1 Company Prefixu a o místě, kde skenování proběhlo.

GS1 DataMatrix
Investigation not needed X DELETE RECORD

DATA CONTENT	PRODUCT CATEGORY	GS1LIB STATUS	TIME SCAN	LOCATION OF SCAN	GEPiR status
GTIN (01) 10885380156304 BATCH/LOT (10) 2992AC2	None of the Above	Standard RAW DATA]d20110885380156304102992 AC2	1/13/2023 9:34 PM UTC +00:00	United States Of America (414) 1380000000002	Faulted

	GS1LIB GENERAL INFORMATION	MISSING MANDATORY PAIRS	RELATIONAL ERRORS	MULTIPLE BARCODE - DISQUALIFYING PAIRS	Other
GS1Lib details GEPiR details Scanning Location Commenting Attached Images	Environment type Regulated healthcare trade items Validation status Standard	Standard	Standard	Standard	NRH numbers Not evaluated GTIN additional data Not evaluated Environment mandatory elements Standard

VALIDATION RESULT BY BARCODES

GS1 DataMatrix
Standard
(01) 10885380156304
(10) 2992AC2

Recorded by: Chuck Biss (JT test company)
 OPEN GALERY
 CLOSE DETAILS